

# Maatalousmuovit ja kiertotalous

haasteita ja mahdollisuuksia

Tuula Tirronen

# ”Mitähän se kiertotalous nyt tarkoittikaan?”



**Kiertotalousmalli:**  
vähemmän raaka-aineita,  
vähemmän jätettä, vähemmän päästöjä



Lähde: Euroopan parlamentin tutkimuspalvelu






Alatunnisteen esimerkkiteksti

## Kokemuksia

3.2.20XX

3

 Artikkelin on yli 7 vuotta vanha

Talous

## Paalimuovit pois nurkista – muovinkierrätystehtas tulossa Lieksaan?

Pohjanmaan Muovinkierrätys Oy aikoo perustaa Lieksaan muovinkierrätystehtaan. Vaasalainen yritys tulee hyödyntämään tehtaassa maatalousmuoveja ja valmistautuu aloittamaan toiminnan alkukesästä.




Alatunnisteen esimerkkiteksti

Kuva: Petri Ukura / Yle

# Yle-uutiset 16.3.2016

-Lieksassa sattui olemaan sopivaa tilaa meille, niin pääsemme lentävään lähtöön. Ympäristölupahakemus on vireillä ja yritämme päästä aloittamaan toukokuun loppupuolella, kertoo tuotantopäällikkö



Alatunnisteen esimerkkiteksti

**Yritys konkurssiin ja  
muovijätteitä jäi taakse noin  
500 tn**



**PIELISEN BIO**

## SWOT-analyysi maatalousmuovin kierrättämisestä

### VAHVUUDET (S)

- Maatilyritykset motivoituneita kierrättämään ja pitämään ympäristönsä siistinä
- Maatalousmuoveista paalikalvomuovi helppo jae kierrättää – volyymiltaan suurin
- Maatilyritysten laatu- ja ympäristöjärjestelmät yleistyvät

### HEIKKOUEDET (W)


- Tiedon ja tiedotuksen puute pakkausmuovijätteen ja ei-pakkausmuovijätteen kierrättämisestä, sekä pakkausmerkinnöistä
- Toimivien tilakohtaisten säilytys- ja kierrätysratkaisujen puute
- Kustannukset haasteena kaikille osapuolille
- Likaisen puutarhamuovin kierrätys

### MAHDOLLISUUDET (O)

- Yleinen kierrätysmyönteisyys ja huoli ympäristön tilasta
- Panostukset ja kiinnostus kierrätysliiketoiminnan kehittämiseen
- Kierrätysraaka-ainetta jalostavia ja hyödyntäviä yrityksiä syntymässä alalle
- The EU Plastic Strategy ja Muovitiekartta Suomelle

### UHAT (T)

- Kierrätysliiketoiminnan kehittyminen hidasta
- Neitseellinen öljypohjainen raaka-aine tasalaatuista ja edullista kierrätyspohjaiseen raaka-aineeseen verrattuna
- Toimialan heikko keskinäinen vuoropuhelu



**Suomessa maatiloilla  
syntyy noin 12 000  
tonnia muovijätettä  
joka vuosi.**

Erälinna & Järvenpää 2019



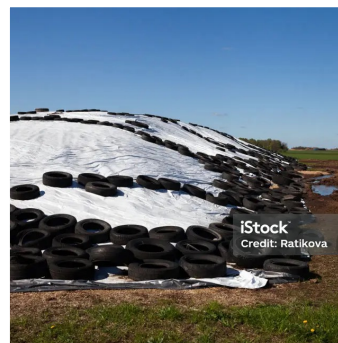
# Yleisimmät maatalousmuovit

- PE-LLD
- PE-LD
- PE-HD
- PP
- PE-LD + PP
- PS ja EPS (styrox)
- PVC

Paalimuovi



Aumamuovi



Suursäkit, piensäkit ja sisäsäkit



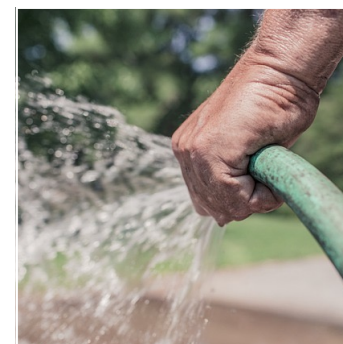
Kanisterit



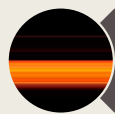
Laatitot, kennot  
yms.



Tihku- ja kasteluletku



# Maatalousmuovin jätehuolto



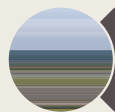
Poltto



Läjittäminen



Sekajäte



Energia

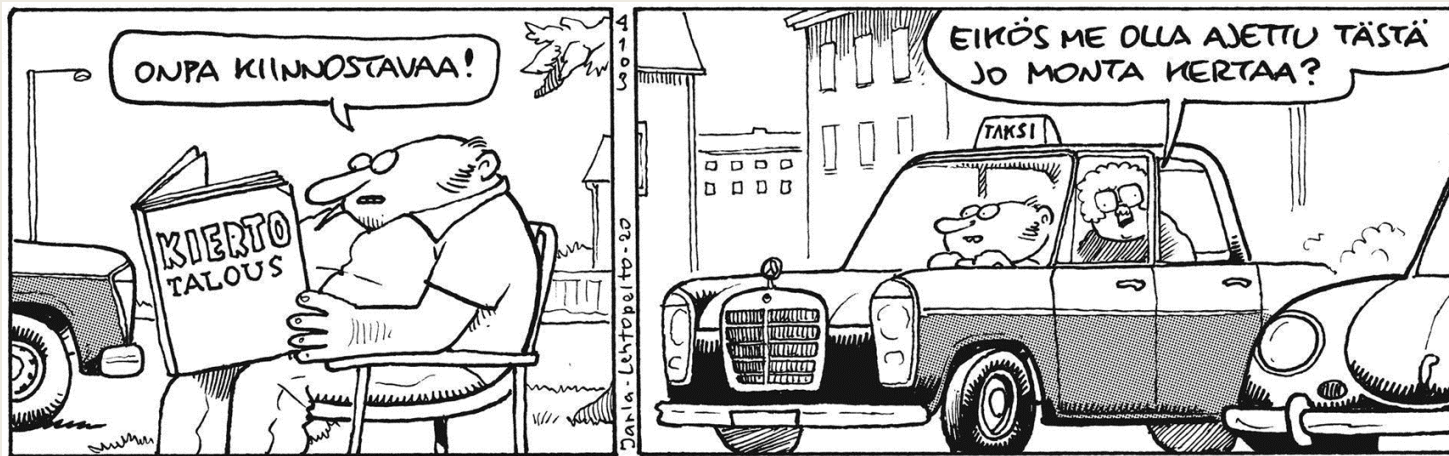


Materiaalin käyttö uusiin tuotteisiin

# Etusijajärjestys (JL 8 §)



Etusijajärjestyksestä voi poiketa vain, jos jokin muu vaihtoehto on ympäristön kannalta järkevämpi.



# Kiitos

Tuula Tirronen

tuula.tirronen@ely-  
keskus.fi